

168 000 €

Achat appartement

2 pièces

Surface : 38 m<sup>2</sup>

Surface séjour : 17 m<sup>2</sup>

Année construction : 1968

Exposition : Sud

Vue : Dégagée

Eau chaude : Collective

État intérieur : Bon

État immeuble : Bon

Prestations :

Ascenseur, Calme, Résidence sécurisée

Classe énergie (dpe) : D

Emission de gaz à effet de serre (ges) : E

Document non contractuel

04/12/2024 - Prix T.T.C



### Appartement 8811/2 Le Cannet

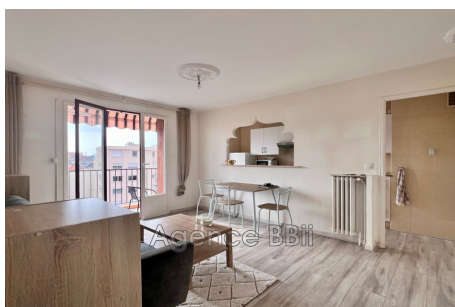
LE CANNET ROCHEVILLE - À découvrir : 2 PIÈCE LUMINEUX EN AVANT DERNIER ÉTAGE PLEIN SUD de 38 m<sup>2</sup> env, BALCON, CAVE, PARKING. À SAISIR ! Situé en avant-dernier étage avec ascenseur, proche de toutes commodités... Il se compose : hall, séjour donnant sur balcon, cuisine indépendante aménagée avec passe plat, chambre, douche, wc ind., dégagement avec rangements, cave, parking. Classe Énergie : D - 168 000 € HAI Honoraires d'agence à la charge du vendeur. Pas de procédure en cours, Faibles charges !!! Charges annuelles : 1748 € charges moy/ an ( eau froide, eau chaude, chauffage et copropriété ) Bien en copropriété.

Frais et charges :

Charges courantes annuelles 1 747 €

Bien en copropriété

168 000 € honoraires d'agence inclus



**3 AGENCES A VOTRE SERVICE - Téléphone 04 97 22 24 83 - Siège : 30 rue Mgr A.Daumas - 06300 Nice**  
7 Quai du vieux port - 06 230 Saint Jean Cap Ferrat / Montohan 22480 Canihuel

Document non contractuel - Barème de prix disponible sur notre site internet