

278 010 €

Achat maison récente

5 pièces

Surface : 120 m²

Surface terrain : 1088 m²

Année construction : 2022

Vue : Campagne

Eau chaude : Thermodynamique

État intérieur : Neuf

État extérieur : Bon

Prestations :

Volets roulants électriques, Chambre de plain-pied, Calme

3 chambres

1 terrasse

1 salle de bain

1 salle de douche

2 toilettes

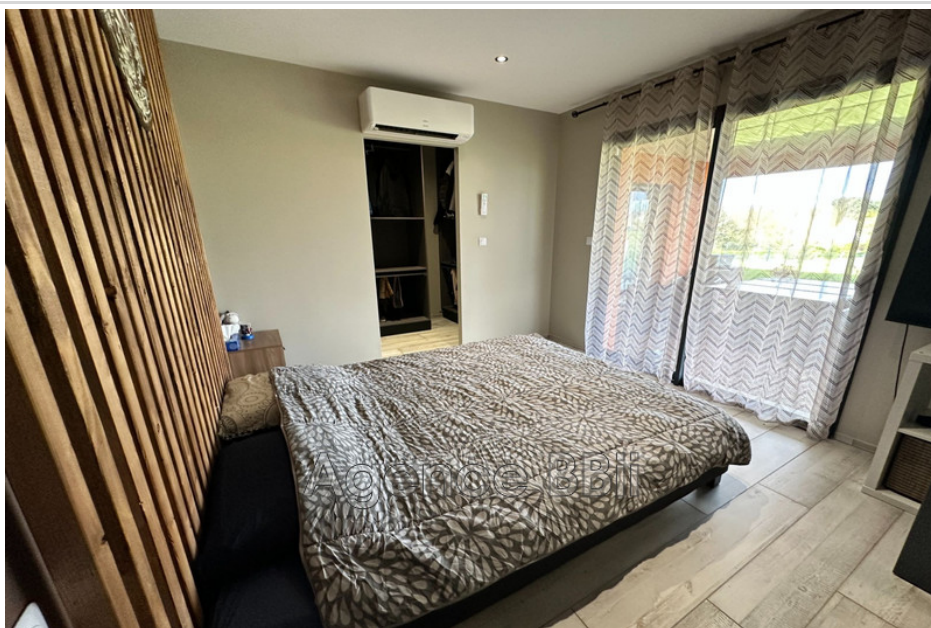
1 garage

Classe énergie (dpe) : B

Emission de gaz à effet de serre (ges) : A

Document non contractuel

22/10/2024 - Prix T.T.C



Maison récente 8687 Cordelle

BBii vous propose aujourd'hui cette charmante maison à seulement 15 minutes de Roanne ! Magnifique maison de plain-pied construite en 2022, avec des prestations de qualité. Une isolation ultra-performante pour un confort optimal et assure des consommations très faibles. Pompe à chaleur, ballon thermodynamique et VMC double flux ! Concernant la maison, vous bénéficierez de 120 m² habitables avec de beaux volumes et une superbe luminosité.

Composé d'une grande pièce de vie avec une belle cuisine équipée et donnant l'accès à une terrasse couverte de 20 m². Une pièce de vie très lumineuse ! On retrouve par la suite une grande chambre parentale avec dressing et une belle salle d'eau. Également deux chambres, jolie une salle de bain, un bureau pouvant faire office de quatrième chambre et deux wc indépendant, une buanderie. Un garage est attenant à la maison. Côté extérieur, un terrain de 1000 m² isolé du voisinage. Cette maison ultra-performante offrant une qualité de vie exceptionnelle tout en réduisant les coûts énergétiques. Elle n'attend plus que vous et vos valises pour profiter pleinement de ses nombreux atouts. Frais de notaires réduits.

NOUVEAUX CHEZ BBII : Sur demande, une visite virtuelle peut vous être



3 AGENCES A VOTRE SERVICE - Téléphone 04 97 22 24 83 - Siège : 30 rue Mgr A.Daumas - 06300 Nice
7 Quai du vieux port - 06 230 Saint Jean Cap Ferrat / Montohan 22480 Canihuel

Document non contractuel - Barème de prix disponible sur notre site internet

SIRENT 51396597000025 - SARL capital 15 000€ - CPI 0605 2018 000 034 099 Délivrée par la CCI NICE COTE DAZUR - LLOYD'S G.F. LEGA
104317 : 110 000€ - RCP LEG 103904